



社会福祉法人 みなせ福祉会



No. 78

発行日
令和4年12月1日

広報

かがやき

撮影場所 / 虎毛山山頂から見た日の出

秋田県湯沢市皆瀬字小野188番地1 ● TEL 0183-58-4004 FAX0183-46-2900

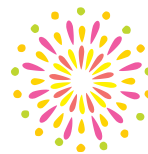
シャイントピアに **ズームイン**

8月3日

コロナ禍で3年ぶりの花火



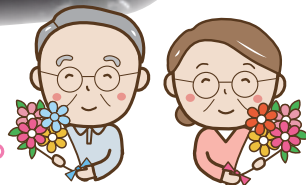
夜空に
大スターマイン



9月14日

敬老会

みなさん
おめでとうございます。

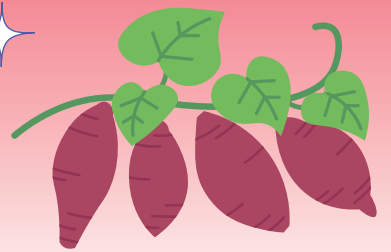


二人そろって
百寿
カメラに向かって
記念撮影

10月12日

いも掘り

久しぶりに
園児といも掘り!



大きい芋が
がとれた



ふれあいタイムの ひとコマ



三途川ドライブ



100才!
今でも手枕作り
バリバリ!



いい
天気だね!

ケアハウス通信

10月12日に皆瀬保育園の園児の皆さんがサツマイモほりに来てくれました。見学は施設内で、感染対策をしながら外でもお手伝いしました。採れたサツマイモは園児の皆さんが持ち帰り、入居者も後日いただきました。



10月26日に紅葉ドライブに行ってきました。宇宙大橋や小安峡を見て「毎年見ているが、何度見てもきれいだ！」と紅葉に染まった絶景を眺めていました。

見学中の様子



シャントピアみなせ
サテライト型特別養護老人ホーム

ふれあいの里

夏から秋へ季節は移りかわりー



今年の夏もひまわりがいっぱい。写真のひまわりは、一本に24個の花をつけました。



紅葉ドライブ。川原毛地蔵尊に願うことは何でしょうか。

9/21 敬老を祝う会

当日、秋田県より高橋源一さんに百歳の長寿をお祝いし、内閣総理大臣表彰状が贈られ、施設の皆さんと盛大にお祝いしました。

これからも、皆さんが健康で楽しく過ごすことを願いながら、会食を楽しみました。



地域の中で暮らすこと



10/5地震想定避難訓練。地域住民の皆さんありがとうございました。



10/31ハロウィンの行事。児童クラブの子供たちの訪問に笑顔です。



ペンリレー

生活相談員からペンリレーをつないだのは

管理栄養士の 石塚 優 です

みなせ福祉会で働いて4年がたちました。子供も産まれてバタバタした毎日ですが、今年に入ってから趣味で続けているマラソン大会に3年ぶりに出場しました。

久しぶりの大会で緊張もありましたが、入賞することができ自分以上にメダルを見て喜んでいる子供をみて、また頑張ろうという気持ちになりました。

仕事をしながらプライベートの時間をもつことは簡単ではありませんが、自分のおかれている環境に感謝しながら過ごしていきたいと思いました。



こんにちは デイサービスです

～遊ビリ～



今日も運動やゲームに笑顔が咲いています



来月のカレンダー作り



手の曲げ伸ばし運動



細かい作業もおてのもの



頭の体操



ごらんの通り出来ました



魚つりゲーム

～制作活動～

季節ごとの壁飾りとめり絵



花火大会
の夜



小安峡
の秋

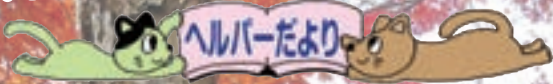


(みんなの作品集)



秋の草花と行事

こんにちは!



みなせ訪問介護事業所 ですよ。

日増しに寒くなり、山々の葉も落ちて冬が近づいていますね。
今回は冬の入浴について!!

- ① 脱衣場は温かくしておく。
- ② お風呂の温度は 41℃以下が理想
- ③ 長湯はなるべく避ける

手洗いやうがいマスク使用し、インフルエンザや風邪等の感染予防して頂きますように!



居宅・在宅介護 支援センターだより

ケアマネージャー（介護支援専門員）は介護での悩みや困りごと、介護保険サービス利用にあたっての相談を支援する専門員です。

こんな時にご相談ください

介護保険サービスを利用したいんだけど…。

退院後、家で介護が出来るか不安…。

誰に相談したらよいのか分からない。

最近、物忘れが目立って来て…。

家の中に手すりをつけたい。

どんなサービスを受けられるのか…。

病院からケアマネを探してと言われた。

いろいろな心配事、一人で抱え込まずお気軽にご相談下さい。



お問い合わせは シャイントピアみなせ内 ☎58-4004
担当 在宅介護支援センター 阿部
居宅介護支援事業所 伊藤 まで



こんにちは！



皆瀬保育園の子ども達

みんながんばった運動会！

「パワフル！ミラクル！ワンダフル！～みんなが主役の運動会～」をテーマに、今年は、小学校のグラウンドで開催となりました。

かけっこ、ダンス、玉入れ、親子競技と笑顔いっぱい運動会になりました。



いもほり交流会！！



ばら組、すみれ組さんが、シャイントピアに芋ほり交流に行ってきました。お友だちと力を合わせてうんとこしょ！どっこいしょ！サツマイモがたくさん収穫できました。

いっぱいさつまいもがとれたよ！やったー♪



おかしくれなきゃ
いたずらし
ちゃうぞ♡

★トリック オア トリート★

どんぐり
たくさんみつけた!!



どんぐりケーキ
めしあがれ♡

われら、
ちびっこ
探検隊!



児童クラブにようこそ!!



非接触の体温計と
手洗い設置しました。



地震だあ~!!

避難訓練の準備

1年生みんなで
Trick or Treat!!



お菓子をくれなきゃ、
いたずらしちゃうぞ!

合格したよ!!



ふすまのなごみ検定



新入職員紹介



シャントピアみなせ
介護員 高橋 咲美
粗相のないよう頑張ります。



シャントピアみなせ
介護員 宮原 胡桃
まだまだ未熟ですが、皆さんよろしくお願ひします！



シャントピアみなせ
調理員 佐藤 江利子
皆さんに近づけるように頑張ります。



ふれあいの里
介護員 高橋 澄奈
スポーツで培った負けず嫌いな鋼のメンタルで、これからも頑張ります。

みなせ福祉会職員募集

令和5年度「認知症グループホーム」
の開設のため職員を増員します。

職種 介護員、看護師 他

- 未経験者でも大丈夫。仕事をしながら、介護等の資格取得助成があります。
- 自分の生活に合わせて、出来る時間・出来る事から始めません。
- 令和5年3月卒業予定の方、転職やリターンを考えている方、どなたでも。

気軽にお問い合わせ下さい。
見学・説明もいつでも可能です。

☎0183-58-4004

E-mail :abe10@shinetopia.com
シャントピアみなせ内 事務局 阿部まで
*法人ホームページもチェック!!
URL:http://www.shinetopia.com

「感染予防」と「面会」に関するお願い

インフルエンザ等の感染症も心配される時期となりました。降雪や感染症拡大予防のため、今後、窓越し面会からオンライン面会へ切り替えを予定しています。

また、状況によって面会中止となる場合もありますことご理解、ご協力下さい。

面会の際は下記のとおりご協力下さい。

- ・面会を希望される方は、来所前に電話にて面会の予約をして下さい。
- ・体調不良時は面会をご遠慮下さい。
- ・正面玄関の洗面所で、手洗い・うがいを行ってください。
- ・検温の施行と、健康チェックシート（面会表）へご記入下さい。
- ・面会場所の指定、マスク着用をお願いします。



11/14 皆瀬中学校2年生 施設訪問

施設の設備や福祉用具などについて、興味深く質問されていました。



- ・北都銀行稲川支店様
 - ・衣料のタカタツ様
 - ・株式会社キスイ様
 - ・高橋 義 美様
 - ・武田一級建築設計事務所様
- ありがとうございます。

皆様からの善意

(令和4年6月～11月)

今回号の表紙



当施設職員が9月某日1泊2日の日程で皆瀬川を上り、虎毛沢源流から虎毛山登山道に出て山頂へ。避難小屋に宿泊し翌朝気仙沼方面から昇ご来光です。中に見える高い山が栗駒山、雲海の下が春川から皆瀬川源流になります。

この写真は、虎毛山避難小屋になります。

今年の秋は晴れの日が続き、紅葉狩りへ出かけた方も多かったのではないのでしょうか。ここ皆瀬でも紅葉と青空のコントラストがとても良く映えていて、見応えのある秋の景色に心が癒されました。さて、鳥海山にも雪が降り、本格的に冬の季節が近づいてきました。あたたかく美味しいものを食べながら今年一年を締めくくりたいものです。皆様お身体には十分ご留意ください。

