



社会福祉法人 みなせ福祉会



No. 76

発行日
令和4年3月1日

広報

かがやき



撮影場所 / 小安地区

シャインピアに

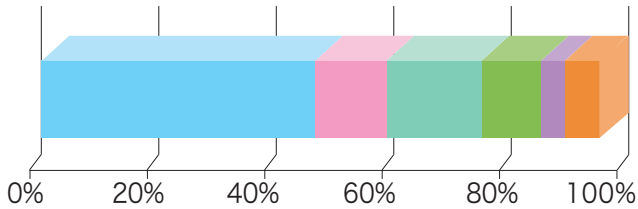


満足度調査集計結果

ご利用者様より(一部抜粋)

■満足 ■やや満足 ■普通 ■やや不満 ■不満 ■無回答

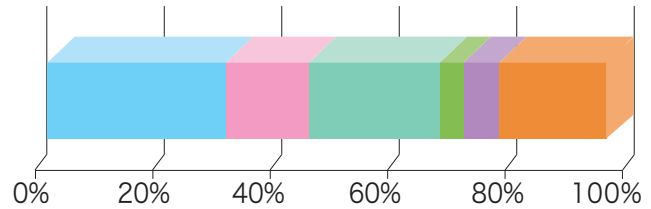
食事はおいしく、食べやすいですか。また、ゆっくり落ち着いた雰囲気の中で食べていますか。



自由記述より

- ・美味しい。
- ・冷めてて温めて欲しい時がある。
- ・おいしいご飯に感謝している。

ふれあいタイムは楽しいものですか。行事等何かやりたいことは？



自由記述より

- ・バザーまたやりたい。卓球やりたい。
- ・非常に楽しい。もっと外出したい。
- ・右手が痛くて身体を動かすのは嫌だ。

令和3年12月22日

クリスマス会

一足早くクリスマス会を行いました。美味しいケーキに皆さんにっこり😊



令和4年1月10日

中山サキ様 祝100歳

ご家族さんと一緒に記念写真



おめでとうございます。
これからも体調崩さずお過ごし下さい。
～職員一同より～

餅つき会

良い年が迎えられよう
願いを込めて鏡餅にしました

令和3年12月28日



ほらー
美人にでぎだべー

令和4年1月5日

新年会

福笑いカルタ遊びを
楽しみました。

絵馬に願いを込めて...



令和4年2月2日

節分行事 豆まき

赤鬼
やっつ
けると!

鬼は外～ 福は内～
皆さんに福が
おとずれますように





ふれあいの里



冬の訪れふれあいの里は
“ほっこり～あったかい”



12/24

クリスマスデザートバイキング



クリスマス大好き!
デザート大好き!!

ユニットでの午後の活動

-こもれびユニットで-



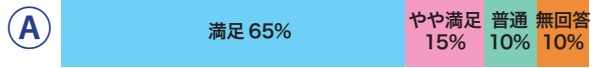
甘いあんこをたっぷりいれましょう。

満足度調査集計結果報告

令和3年12月に、ご利用様ご家族様を対象に満足度調査を行いました。当施設の「ほっとする暮らし」には、ご家族様の力が必要です。これからもご支援をお願いします。

【利用者様の調査の中から（抜粋）】

Q 現在の居室で満足されていますか。



[それだけ満足している]

Q ここでの生活は楽しいものですか。入居して良かったと思えますか。



[楽しいな。楽しくないと良かったと思わない。首を振り「さみしい」と答えられた]

【ご家族様の調査の中から（抜粋）】

Q オンライン面会や窓越し面会について、どう思われますか。



[できれば直接会いたいです。コロナなのでしかたないです。]



こんにちは デイサービスです

～恒例！節分行事～



♪私のからだにありがとう♪

もしも私のお手手さん。
世界のうちでおまえほど
私の言う事何でも聞いて
休まず働く者はない。
よしよしさすってあげましょう♪

～ハンドマッサージ～



～季節の壁かざり～



ケアハウス通信

節分

2/3



12/24

クリスマス会

希望のプレゼントを
ゲットしました！



鬼と新型コロナウイルス
退散祈願！

2/7

レクリエーション
(ババ抜き)



「お願い！ババ引いて！！」



今年の恵方「北北西」を
向いていただきました！

児童クラブにようこそ！！



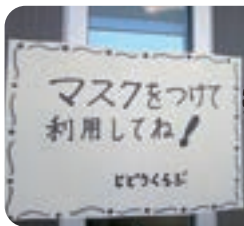
優しい気持ちを届けます！
年賀状のボランティア♡



やっつけた!!
鬼もコロナも豪雪も
そしてみんなに福が来るハズ

雪壁下校ロードを
通るとランドセルの中にも
雪が入る!?

あの頃は
こんなに降ると
思わずに



引き続き
感染予防
よろしくネ





こんにちは！



皆瀬保育園の子ども達

12.10(金)

もちつき会

「よいしょ!よいしょ!」の掛け声でかっぱいおもちをつきました。自分達でついたおもちはと〜ってもおいしかったようです。



わたしも食べたい♡



おいしいおもちにな〜れ!



1.20(木)・21(金)

お店屋さんごっこ

みんなで作った商品を並べてお店屋さんごっこを楽しみました。今年は一年生との交流も出来、とても楽しそうな子ども達でした。



これ下さい



いらっしやいませ〜!



雪遊び

園庭に作った雪山で雪遊びを思い切り楽しんでいます。大きな雪山を体全体で登り、そり滑り♪にこにこ笑顔がいっぱいです。

皆で一緒に♪



冷たくて気持ちいい♡



「感染予防」と「面会」に関するお願い

新型コロナウイルス感染症の収束が見込めず、まだまだ我慢の日が続くようです。寒暖差も激しく風邪等にも十分気を付けましょう。当施設では、引き続き感染予防対策を強化しており、施設内又は遠隔（zoom利用）を選択いただき「オンライン面会」を行っています。画面上でのコミュニケーションは難しい方もおり、皆さんには大変ご迷惑をおかけします。

※感染流行状況により、中止となる場合がありますのでご了承下さい。

施設内でのオンライン面会は以下のとおりご協力下さい。

- ・面会を希望される方は、事前に電話にて面会の予約をして下さい。
- ・体調不良時は面会をご遠慮下さい。
- ・来所後、正面玄関の洗面所で、手洗い・うがいを行ってください。マスクの着用もお願いします。
- ・検温と、健康チェックシート（面会表）への記入にご協力下さい。
- ・面会は指定の場所をお願いします。



やりがいのある仕事

地域貢献できる仕事

みなせ福祉社会職員募集

当法人は、秋田県介護サービス事業所認証評価制度の「認証事業所」です。

地域のために認知症グループホームの開設を予定しています。一緒に働いてみませんか。

職種 介護員、看護師 他

転職やリターンを考えている方、どなたでも気軽にお問い合わせ下さい。見学・説明もいつでも可能です。

☎0183-58-4004

E-mail :abe10@shinetopia.com
シャイントピアみなせ内 事務局 阿部まで

*法人ホームページもチェック!!

URL:http://www.shinetopia.com

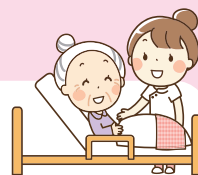
居宅・在宅介護 支援センターだより

皆さんご存じですか？

令和4年4月1日～市紙おむつ費の支給方法が変わりますよ。

現在支給を受けている方にはすでにご自宅へ変更のお知らせと4月からの支給申請書用紙が届いているようです。

当事業所にもお問い合わせの電話や申請代行の依頼があります。



変更内容

3月まで
現金購入 + 領収書等 → 市へ提出

※ 4月～
紙おむつ支給券で
購買店より購入



介護の相談や介護保険に関することなど…
何かありましたら

【お問い合わせ】 0183-58-4004
皆瀬在宅介護支援センター 阿部
みなせ居宅介護支援事業所 伊藤

令和3年度
「二日施設長」中止のお知らせ
昨年に引き続き新型コロナウイルスのため中止となりました。

オンライン研修

コロナ禍でも、オンライン研修参加で学び、サービス提供の質の向上に努めています。



今回号の表紙

一月の末に、ある職員宅に訪れた野生のテンです。毎年、冬になると現れ年々大きくなっています。



かきまわりのあひ...

今年には昨年の大雪を上回る勢いで積雪が続いていますが、日々の雪よせ、雪下ろしで疲れが溜まっていく方も多いのではないでしょうか。当施設の廻りも高い雪壁で覆われて白一色となっています。さて、今号は今年度最後の広報「かがやき」となります。来年度こそは新型コロナウイルスの終息を願い、明るく楽しい話題を沢山お届けできるように、広報委員一同頑張りますので、よろしくお願いたします。

広報委員会