



社会福祉法人 みなせ福祉会



No.70

発行日
令和2年3月1日

広報

かみやき



撮影場所 / 皆瀬保育園

秋田県湯沢市皆瀬字小野188番地 | TEL 0183-58-4004 FAX 0183-46-2900

シャイントピアに



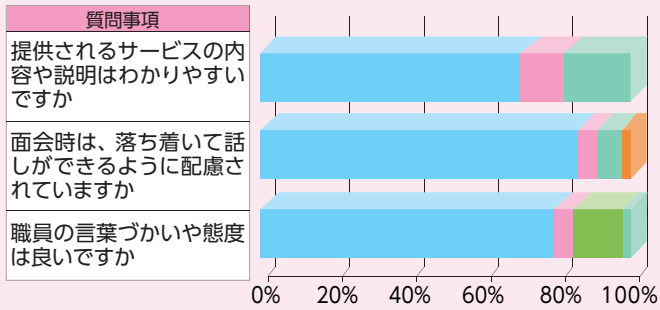
満足度調査集計結果

昨年7月～8月にご家族様（身元引受人）を対象に満足度調査を行いました。一部ですが結果をお知らせします。

良い評価もいただきましたが、改善が必要な課題事項も多々あり、ご希望に添えるように真摯に取り組んでいきたいと思っております。他にもご意見やご要望がありましたら、遠慮なくお申し出下さい。ご協力ありがとうございました。

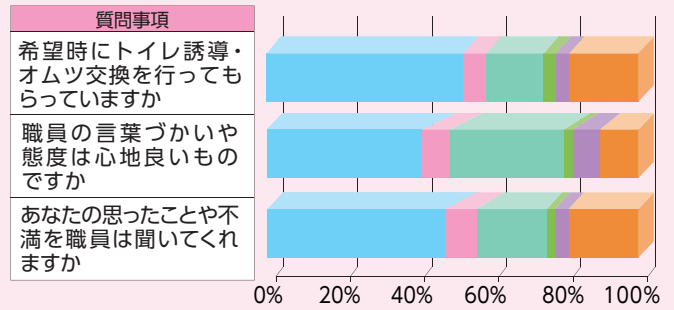
▶ご家族より〈身元引受人〉（一部抜粋）

- ・職員の言葉づかいについて、言葉が足りず「えっ」と思うことがある。
- ・落ちついて生活できるのも皆様の温かい心配りがあればこそです。
- ・面会の都度、日頃の様子等話が聞きたいと感じている。



▶ご利用者様より（一部抜粋）

- ・入浴は、丁寧にやってくれているがもう少しゆっくりやってほしい。
- ・楽しいが、身体が動かなくなると不安になる。
- ・どこか遊びに行きたい。（花のある場所）



■満足 ■やや満足 ■普通 ■やや不満 ■不満 ■無回答

12月22日 クリスマス会



12月26日 もちつき大会



1月5日 書きぞめ



あんこもち うめごと!!



ふれあいの里

12月は、鮎&もちつき

ふれあいの里自慢のソフト食



「昔は箱で買って食べたな〜」



「えぐつげだごど〜」
と大喜び!!

2019・令和元年ありがとう〜

1月は松花堂弁当&手し柿天ぷら作り

天ぷらにすると
甘さ倍増〜



2020年ねずみ年!
仲間っで今年も良い年になりますように。

2月は節分

福は内〜



鬼は外〜



こんにちは デイサービスです

デイサービスで楽しく運動し健康に過ごしましょう!

クリスマス会



豆まき



鬼は外
福は内

作品集

2月の壁紙



フォトフレーム



クリームたっぷり
プリンアラモード



あや、どでんした!

遊ビリ

頭の体操





皆瀬在宅介護支援センター



皆さん **「終活」** という言葉を聞いたことがありますか？

「終活」とは？

最後まで自分らしい人生を送るための準備のことです。

いつから始めたら？

判断力や意思疎通能力を失う前に行うことが重要です。人生の節目（退職・子供の結婚・病気など～）

「未来ノート」

湯沢市で全世帯に配布している「未来ノート」を活用してみてください。

人生を振り返り、自分に関する情報や要望・希望をわかりやすくまとめておくことができますよ！



介護の相談や介護保険に関することなど…何かありましたら

【お問い合わせ】 0183-58-4004

皆瀬在宅介護支援センター 阿部
みなせ居宅介護支援事業所 伊藤

ケアハウス通信

もちつき大会

12/26



94才とは思えない「力」強さ！



あまりの美味しさに「おかわり」の声が…

1/7

新年会



昔の遊びを準備したのに一番人気は「花札」でした。

2/3

節分



今にも倒れそうな鬼に容赦ない豆まきでした。

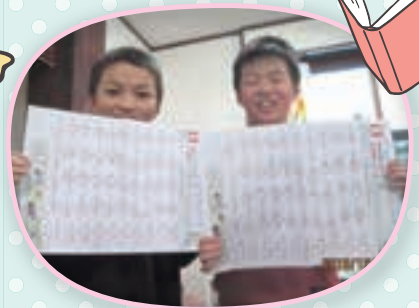
児童クラブによろこそ！！



みんなでボランティア年賀状喜んでくれたかな！！



いろいろな鬼をたいじしました。



100点とったぞ～！！



暖冬の風景。そんま春来るかなあ～



みんなでカルタとりしています。



こんにちは！



皆瀬保育園の子ども達

12/24 クリスマス交流会

サンタさん
ありがとう♡



ひまわり会の皆さんと一緒にクリスマス会を楽しみました。サンタさんの登場に大喜び！素敵なフシゼントが届きました。

「大きなプレゼント」の劇をしたよ！

1/20~24

お店屋さんごっこ

沢山の商品を作り、店員さんになりきったり、お買い物を楽しみました。小学校1年生を招待してのお楽しみデーもみんな大喜びでした。

これ下さ〜い〜！



いっしょいっせ！

2/3

節分

手作りの鬼のお面と升を持って、いつ鬼がやって来るかどきどきの子ども達。鬼が登場するとびっくりして泣いてしまう子もいましたが鬼は外！福は内！と豆まきを頑張りました。

こわい〜る！



可愛い小鬼さん♡

鬼は外〜！！

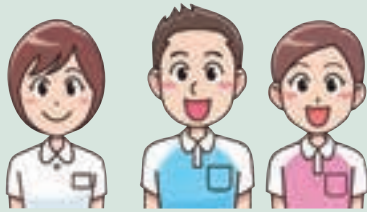


みなせ福祉会からの お知らせ

「看護師、介護員、調理員」 募集

地域の福祉拠点として、
働きがいのある職場です。
一緒に働いてみませんか？

※未経験者、短時間勤務も
可能です。



※募集内容等問い合わせは
シャイントピア事務所
電話 58-4004 まで

事業所名		苦情受付担当者	苦情解決責任者
特別養護老人ホーム シャイントピアみなせ・シヨートステイ		生活相談員 佐藤 咲子	
皆瀬老人デイサービスセンター 高齡者生活支援ハウス「シルバー」		所長 加藤 智子	
みなせ指定訪問介護事業所		所長 柴田奈津美	
軽費老人ホーム ケアハウス「寿郷」		生活相談員 佐藤 千史	施設長 小南 智子
みなせ居宅介護支援事業所		所長 伊藤真紀子	
皆瀬在宅介護支援センター		所長 阿部由美子	
外出移送サービス		主任 佐藤 齊	
サテライト型特養 ふれあいの里 (58) 4155		生活相談員 高橋ゆかり	
藤原 仁(白沢)	0183(46)2353	電話番号	
佐藤 昌子(貝沼)	0183(46)2263		

●施設へは直接言えないけど聞いてほしいという方は、
地域の第三者委員までご連絡下さい。

●施設へのご要望、苦情等ありましたら「ご連絡下さい」
電話 0183(58)4004

●● 職場内研修 ●●

11月21日「尿取りパットのあて方、陰部
洗浄の仕方」についての研修を実施。当日は、
ユニ・チャームさんよりクリヤなマネキンを利用
しての研修となり、尿取りパットの濡れ方や
吸収していく仕組みなど、改めて確認した研
修となりました。



感染予防に関するお願い

みなせ福祉会ではインフルエンザ、ノロウイルス等の
感染予防のため、面会等で施設にいらっしゃる方々にお
かれましても、次の点にご協力お願いします。

- 玄関に入ってすぐの所の洗面所にて手洗いうがいをして下さい。
- 体調不良の方（風邪症状、胃腸炎症状のあるかた）は面会をご遠慮下さい。
- 飲食物の差し入れをする場合は、職員に声をかけて下さい。
- 面会場所をCホールとしマスク着用、短時間でお願ひしています。



皆さんのご理解とご協力をよろしくお願い致します。



かきやきのあじ...

今年（令和元年）は例年になく暖冬となり過
ごしやすい冬となりました。白慢の
雪壁も今年は無く少し寂しい景色と
なっています。さて、今号は令和元
年度最後の広報「かきやき」です。
来年度も皆さんに楽しんでいただけ
るよう広報委員一同頑張りますので
よろしくお願ひいたします。

広報委員会



皆様からの善意

- 板戸いきいきサロン様
 - 佐藤喜一郎様
 - 高橋 良子様
 - 佐藤 恭子様
- ありがとうございました。

(令和1年12月、令和2年2月)

今回号の表紙

豆一枚前まが上出来ら～な端ど
に1き豆鬼は出ち怖ら端ど
日のまで！前まは、ま端へ子
3で豆練習するまは、ま端へ子
月会入の場し豆た。は、ま端へ子
まき玉の場にし豆た。は、ま端へ子
まで玉の場にし豆た。は、ま端へ子
にき登手まのい写真に鬼よう逃げ
も達...。鬼が帰った後は、美味しい豆と給
食をおなかいっぱい食べました。

